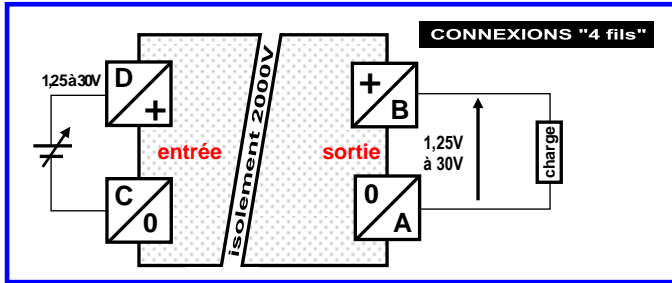


Isolement ultra simple de signaux analogiques de valeur quelconque, entre 1,25 et 30V



Uniquement alimenté par le faible courant prélevé sur le signal d'entrée, ce quadripôle "PASSIF" isole et restitue fidèlement, en sortie, les signaux analogiques, de 1,25V à 30V, appliqués sur son entrée.

Entrée

- signal appliqué : 1,2V à 30V (max accidentel : 50V)
- courant absorbé :
 - < 2mA pour $V_e \leq 5V$
 - < 4mA pour $V_e \leq 10V$
 - < 8mA pour $V_e \leq 30V$

Sortie

- signal obtenu : 1,2V à 30V
- courts-circuits autorisés
- charge : $\geq 47k\Omega$

Précision à pleine échelle meilleure que 0,2%

Temps de réponse

- < 5 ms (majoration possible, linéairement, par condensateur externe)

Isolement : > 2000V

Protections

- surtension accidentelle sur l'entrée : jusqu'à 50V
- surcharges et courts-circuits en sortie
- isolement : 3000V
- fiabilité accrue par suppression de l'alimentation externe
- vibrations et tropicalisation par moulage
- étanchéité IP67, hors connexions
- élimination du risque de faux contact (pas de commutateur DIL)
- élévation thermique négligeable (conversion à haut rendement)
- compatibilité électromagnétique CEM 89 / 336 / CE

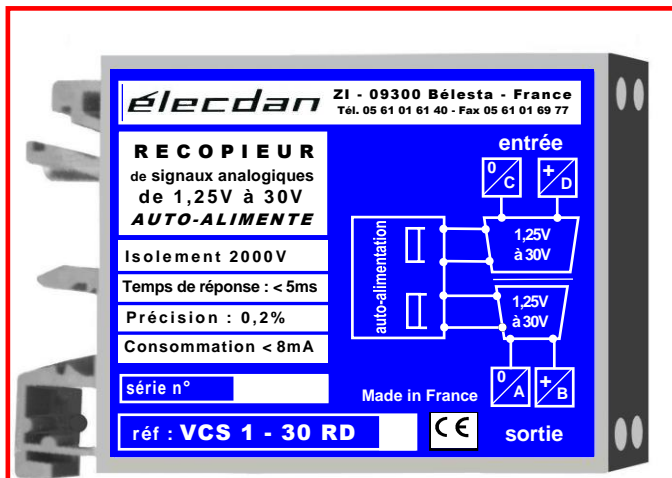
Températures

- coefficient : $< 2 \cdot 10^{-4} / ^\circ C$
- fonctionnement : $-20^\circ C$ à $+60^\circ C$
- stockage : $-40^\circ C$ à $+90^\circ C$

Présentations : 3 types de boîtiers

Référence	PUHT
VCS 1-30 RD	
VCS 1-30 CI	
VCS 1-30 P	

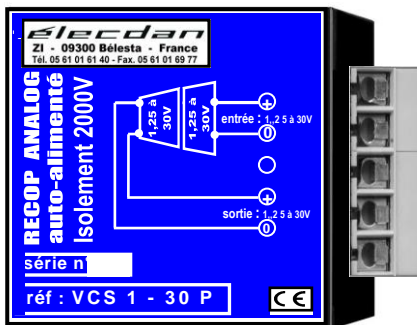
Sur demande, toujours en technologie "auto alimentée" : plage d'entrée au choix (exemple : 2V à 7V) déterminant 0 à 10V en sortie.



Boîtier pour RAIL DIN : 66 x 53 x 12,5mm
Référence : VCS 1 - 30 RD



Boîtier pour Circuit Imprimé: 50,8 x 25,4 x 11mm
Référence : VCS 1 - 30 CI



Boîtier pour montage paroi : 50,8 x 50,8 x 11mm
Référence : VCS 1 - 30 P