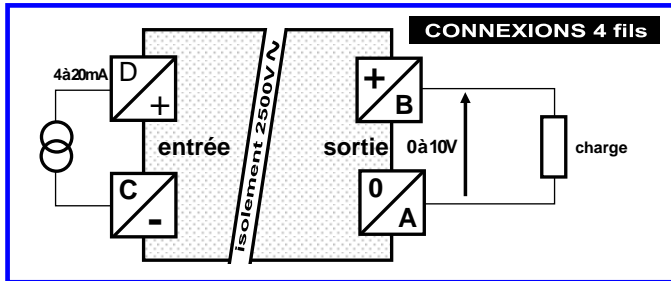


S'alimente intégralement sur la boucle de courant d'entrée et y chute moins de 3,4V



Ne générant **aucun parasite**, ce quadripôle "PASSIF" convertit, isole et restitue en sortie, en "0 à 10V", les signaux analogiques, de "4 à 20mA", appliqués sur son entrée.

**Entrée**

- signal appliqué : 4 à 20mA (max accidentel : 80mA)
- ΔV entre C et D de la boucle de courant < 3,4V

**Sortie**

- signal obtenu : 0 à 10V
- charge : ≥ 220kΩ

**Précision à pleine échelle** meilleure que 0,2%

**Temps de réponse**

- standard : 20ms
- sur demande : au choix, de 1 milliseconde à 10 secondes

**Isolement** : 2500V~

**Consommation** : uniquement les 4 à 20mA de la boucle de courant d'entrée

**Protections**

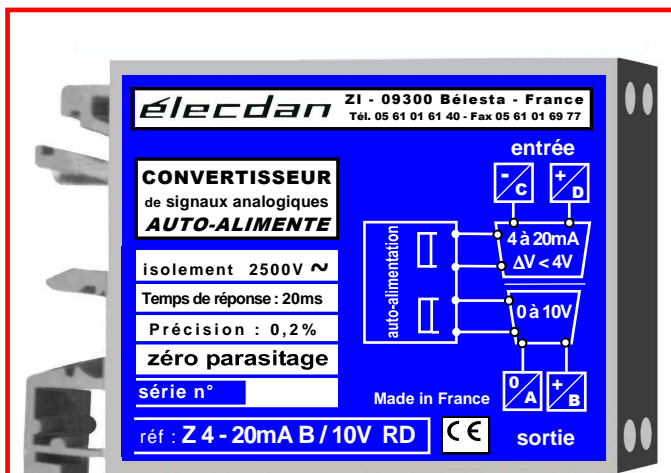
- inversion des branchements sur l'entrée
- intensité accidentelle sur l'entrée jusqu'à 80mA
- surcharges et court-circuits
- isolement ≥ 5000V~
- fiabilité accrue par suppression de l'alimentation externe
- vibrations et tropicalisation par moulage
- étanchéité IP67, hors connexions
- élimination du risque de faux contact (pas de commutateur DIL)
- élévation thermique négligeable (conversion à haut rendement)
- absence totale de parasitage
- compatibilité électromagnétique CEM 89 /336 / CE

**Températures**

- coefficient : <math>< 2 \cdot 10^{-4} / ^\circ\text{C}</math>
- fonctionnement : -20°C à +60°C
- stockage : -40°C à +90°C

Référence	PUHT
Z 4-20mA B / 10V RD	
Z 4-20mA B / 10V CI	
Z 4-20mA B / 10V P	

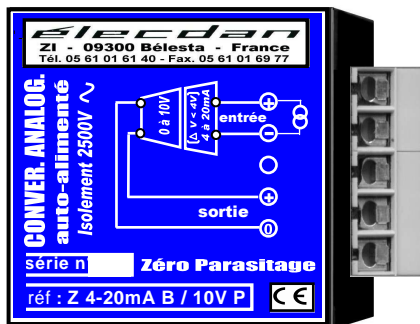
**Option** : deux voies totalement isolées dans un un même boîtier Rail Din, épaisseur 12,5mm ou autre : 50,8 x 50,8 x 11mm. Les 2 entrées peuvent être montées en série.



Boîtier pour RAIL DIN : 66 x 53 x 12,5mm  
Référence : Z 4-20mA B / 10V RD



Boîtier pour circuit imprimé : 50,8 x 25,4 x 11mm  
Référence : Z 4-20mA B / 10V CI



Boîtier pour montage sur paroi : 50,8 x 50,8 x 11mm  
Référence : Z 4-20mA B / 10V P