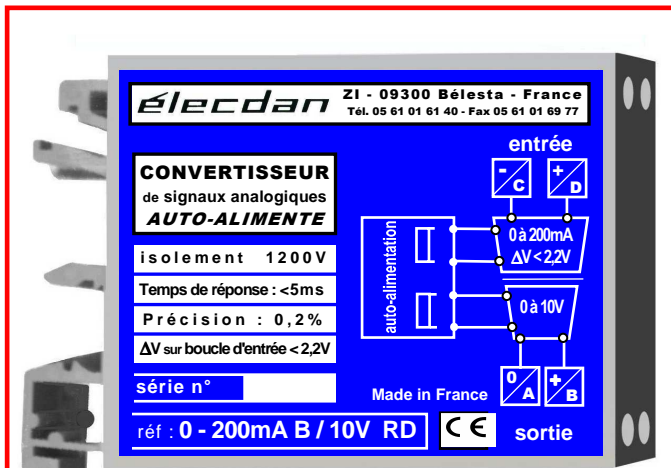
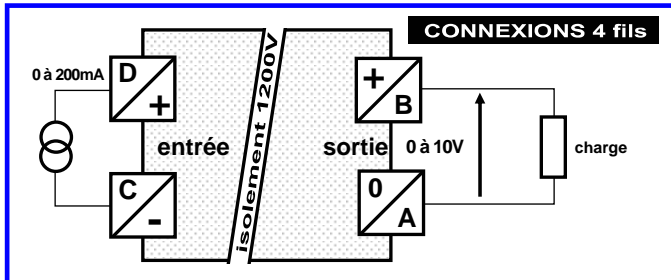


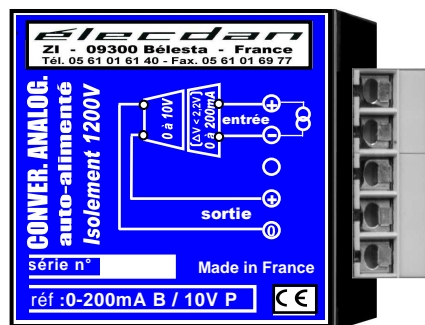
**Isolation assurée – Alimentation éliminée – Câblage réduit – Fiabilité accrue – Volume et coût réduits**



Boîtier pour RAIL DIN : 66 x 53 x 12,5mm  
Référence : 0-200mA B / 10V RD



Boîtier pour circuit imprimé : 50,8 x 50,8 x 11mm  
Référence : 0-200 mA B / 10V CI



Boîtier pour montage sur paroi : 50,8 x 50,8 x 11mm  
Référence : 0-200mA B / 10V P

Ce quadripôle "PASSIF", à haut rendement, convertit, isole et restitue en sortie, en "0 à 10V", les signaux "0 à 200mA" appliqués sur son entrée ; il n'a besoin d'aucune alimentation externe.

**Entrée**

- \* 0 à 200mA (max accidentel : 400mA / seconde)
- sensibilité : meilleure que 0,5% de la pleine échelle

**Sortie**

- \* signal obtenu : 0 à 10V (charge ≥ 5kΩ)
- régulation vide / charge : meilleure que  $2 \cdot 10^{-3}$

\* sur demande autres courants d'entrée et/ou tensions de sortie

**Précision à pleine échelle** meilleure que 0,2%

**Temps de réponse** < 5ms ; majorable sur demande

**Isolement** 1200V

**Tension sur la boucle d'entrée**  
inférieure à 2,2V pour un courant d'entrée de 200mA

**Alimentation**  
uniquement par la faible énergie prélevée sur la boucle d'entrée

- Protections**
- inversion des branchements sur l'entrée
  - intensité accidentelle sur l'entrée jusqu'à 300mA
  - surcharges et court-circuits
  - isolement : 1200V
  - fiabilité accrue par suppression de l'alimentation externe
  - vibrations et tropicalisation par moulage
  - élimination du risque de faux contact (pas de commutateur DIL)
  - élévation thermique négligeable (conversion à haut rendement)
  - compatibilité électromagnétique CEM 89 /336 / CE

- Températures**
- coefficient :  $2 \cdot 10^{-4}$  / °C
  - fonctionnement : -20°C à +60°C
  - stockage : -40°C à +90°C

**Présentations** 3 types de boîtiers (voir ci-contre)

Référence	PUHT
0-200 mA B / 0-10V RD	
0-200 mA B / 0-10V CI	
0-200 mA B / 0-10V P	

**Voir aussi modèles auto-alimentés**

- en version courant / tension :
  - ♦ 0 à 20mA (ou 4 à 20mA) → 0 à 10V "ZERO PARASITAGE"
  - ♦ 0 à 20mA → 0 à 10V
  - ♦ 0 à 2A → 0 à 10V
  - ♦ 0 à 5A → 0 à 10V
- en version courant / courant :
  - ♦ 0 à 100mA → 0 à 100mA